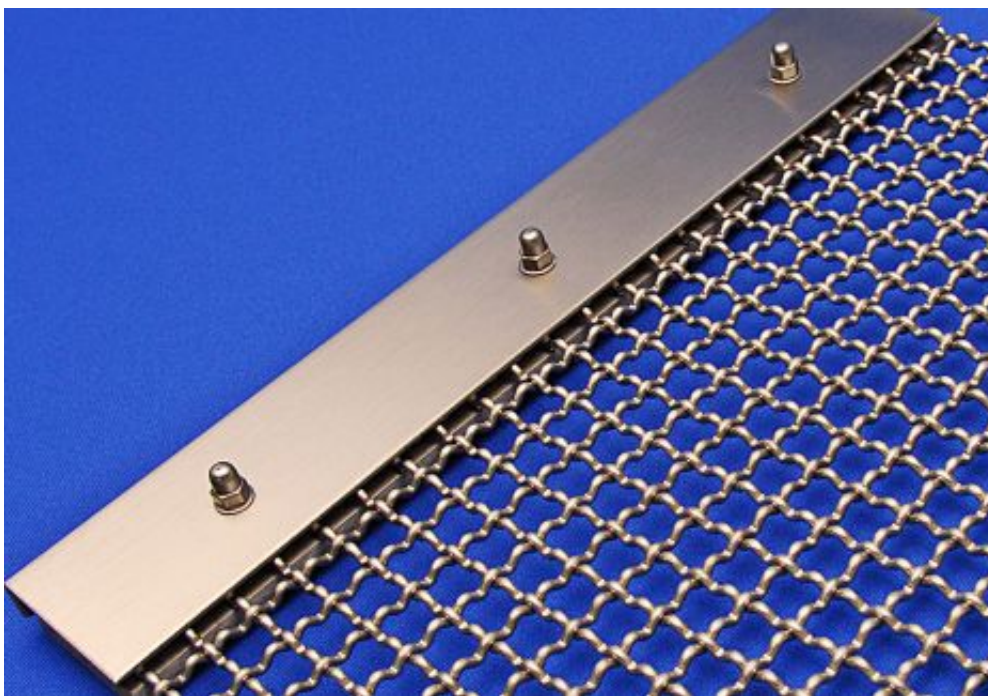


## Befestigung

Die Anwendungsmöglichkeiten und Einsatzorte für unsere Architekturgewebe sind vielfältig. Daraus ergibt sich, dass nicht für jegliche Gegebenheit eine Standardlösung zur Befestigung existiert. Die unten stehenden Bilder zeigen Möglichkeiten und Ansätze auf. Für die detaillierte Planung und Ausführung vor Ort empfehlen wir ein qualifiziertes Unternehmen aus dem Bereich Metallbau bzw. Messe- und Einrichtungsbau.



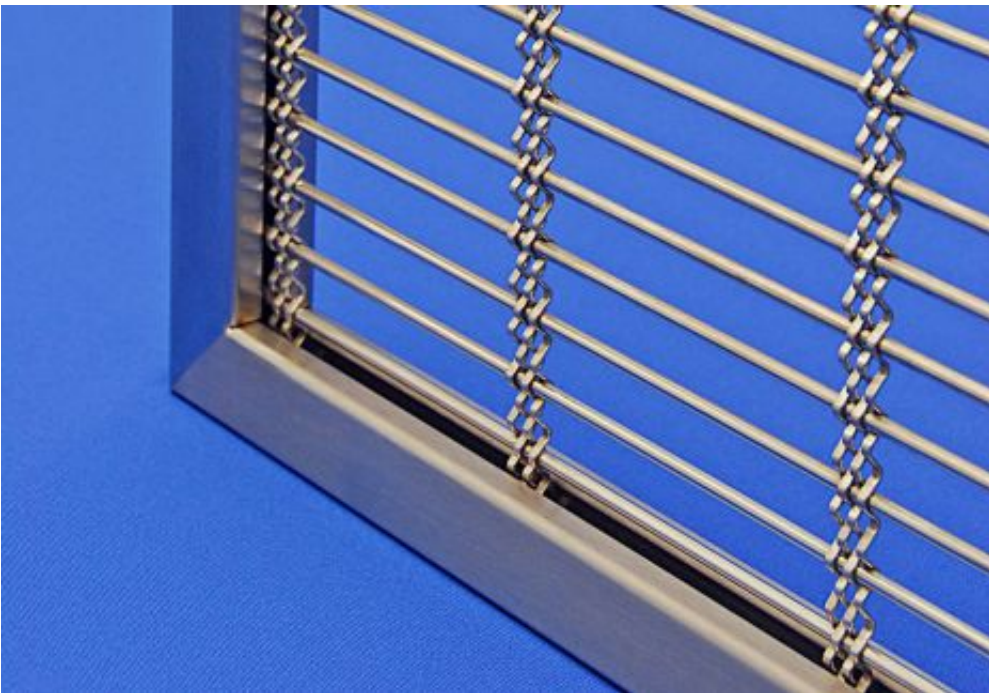
verschraubt

Flach-/Winkelprofil,



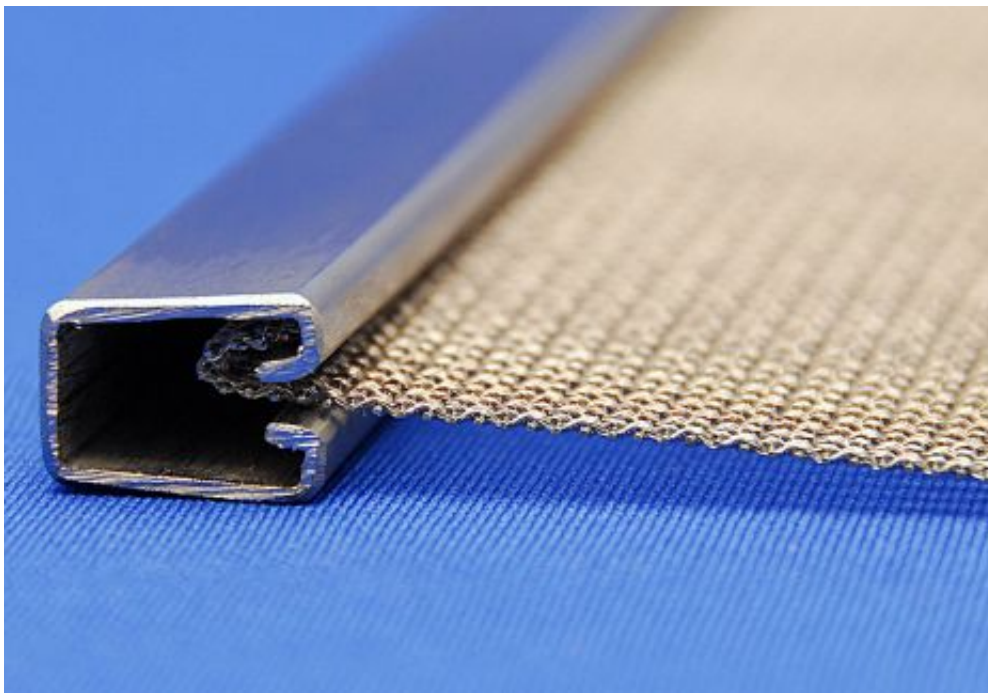
Flach-/Winkelprofil,

Rückseite



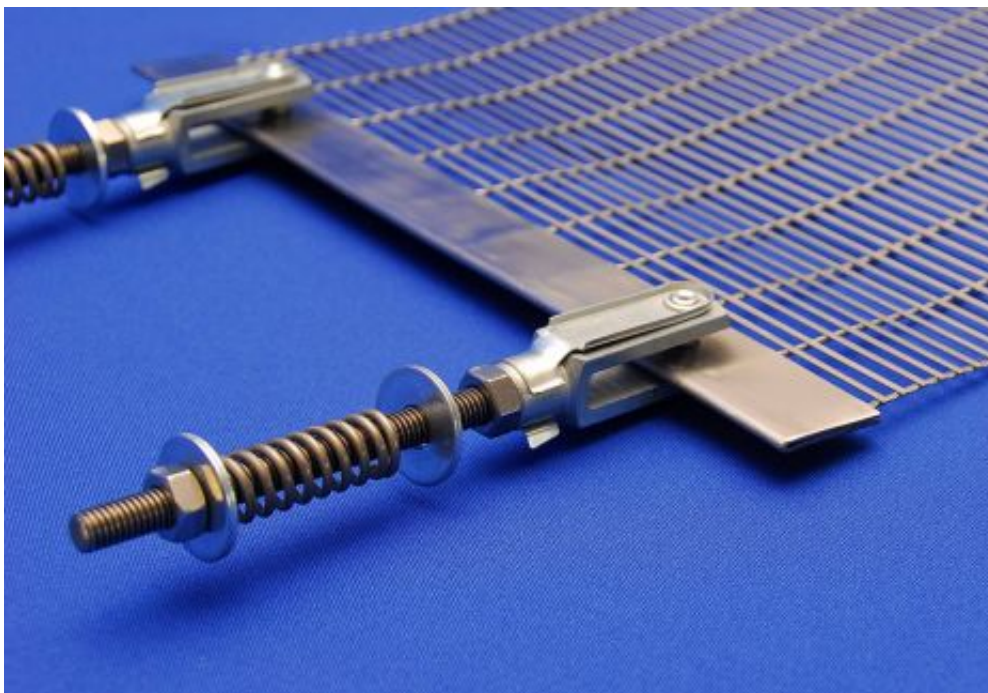
Standard-Einfassprofil als

Rahmen



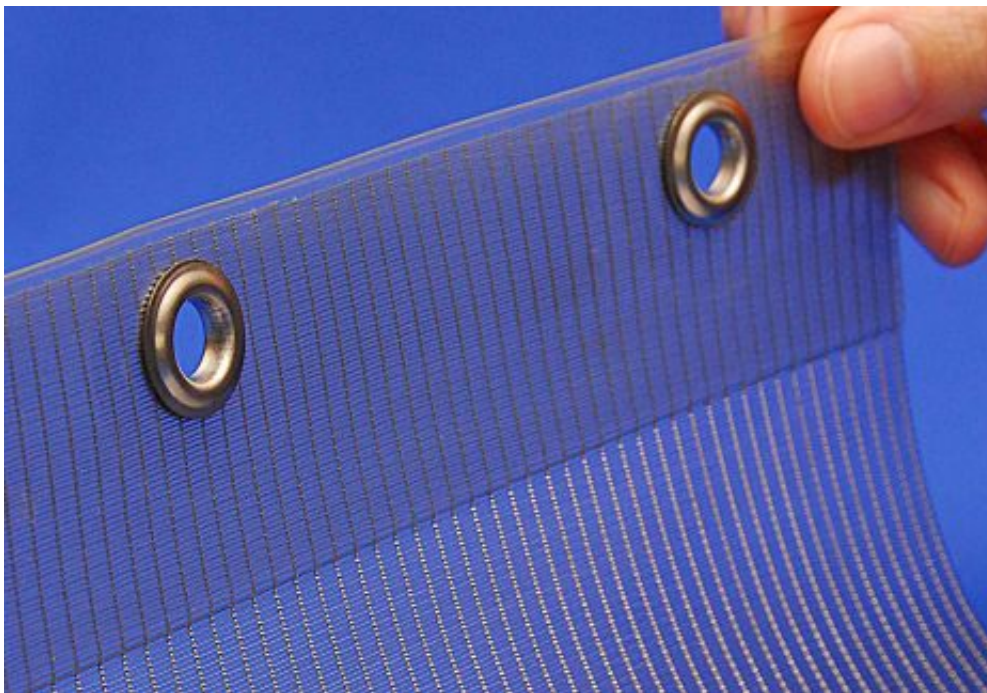
Drahtgewebe gefalzt

Einfassprofil,




Gabelschraube

Blechfalz mit




PVC-Kante mit Ösen

## Skizzen als PDF-Download:

 [Flach-/Winkelprofil, verschraubt \(2,1 MiB\)](#)

 [Blechfalz mit Gabelschraube \(2,1 MiB\)](#)

 [Vorrichtung, Gewebe abgehängt \(3,6 MiB\)](#)

 [Standard-Einfassprofil \(2,0 MiB\)](#)